

AME SUA MENTE NA ESCOLA

Projeto

CONTEXTO

Os princípios de promoção de saúde no ambiente escolar, indicados pela Organização Mundial de Saúde (OMS), visam a sustentação do bem-estar e do aprendizado, ajudando a transformar a escola em um lugar saudável e propício ao crescimento e ao desenvolvimento.

No Brasil, cerca de **50% dos transtornos mentais apresentam seus primeiros sintomas até os 14 anos (OPAS)**. Nesse contexto, os educadores com formação adequada e as escolas podem atuar como um espaço estratégico para a implementação de ações de prevenção e promoção da saúde mental para lidarem com o tema junto às crianças e adolescentes.

A partir dos novos Parâmetros Curriculares Nacionais (2014), a abordagem da saúde mental passou a ser integrada como um assunto transversal que permeia todo o currículo escolar e permite uma abordagem mais ampla da temática.




1 em cada 5
pessoas no mundo são atingidas por transtornos mentais

Cerca de
50%
dos casos
têm início até os 14 anos

Apenas
20%
dos jovens
com transtornos mentais recebem tratamento adequado

75%
dos transtornos mentais aparecem antes dos 24 anos

O estigma **atrasa em média 10 anos** a busca por atendimento psicológico

O PROJETO

A proposta do Ame sua Mente na Escola é estabelecer uma nova cultura sobre saúde mental no ambiente escolar e apoiar a prevenção de transtornos mentais na juventude, a redução dos estigmas e a resolução de questões relacionadas ao processo de aprendizagem.

O projeto consiste em uma formação para ampliar o grau de conhecimento dos educadores sobre estratégias de manejo, prevenção e redução de estigmas dos transtornos mentais e melhorar a saúde mental do próprio profissional de educação. Além da formação, também foram produzidos materiais e conteúdos para auxiliar no conhecimento e ações que envolvem o tema.

O Ame Sua Mente na Escola é uma iniciativa do Instituto Ame Sua Mente (IASM), que nasce em 2020, e conta com apoio e financiamento do Instituto ABCD e da Umame de 2020 até 2022. Além disso, possui parceria com a Diretoria de Ensino Centro-Sul, que cedeu espaço na cidade de São Paulo para a intervenção ser testada e oferecida às 72 unidades escolares sob sua coordenação, bem como à sua equipe.

Em 2023, o projeto também firmou parceria com a Secretaria de Educação do Estado de São Paulo (SEDUC-SP) para a oferta da formação para educadores de toda a rede estadual.

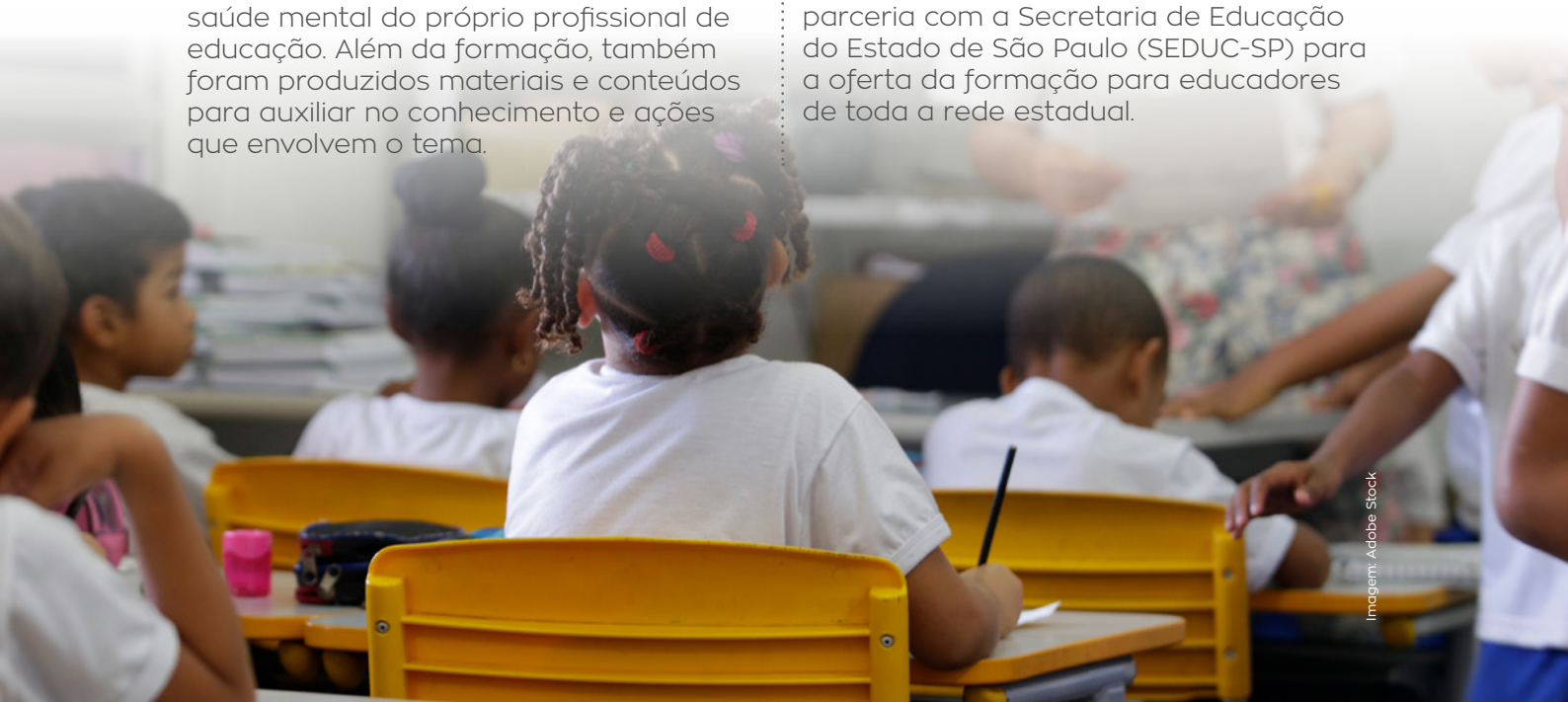


Imagem: Adobe Stock

MATRIZ LÓGICA DO PROJETO



ENTREGAS

Sensibilização da comunidade escolar, formações de educadores, desenvolvimento de ferramentas e material didático



RESULTADOS

Finais:

Ambiente escolar mais acolhedor e humanizado, com iniciativas que favoreçam o aumento de fatores para proteção de comportamentos de risco e redução do estigma em relação à saúde mental na comunidade escolar e regional de ensino

Intermediários:

Maior conhecimento sobre saúde mental por parte dos educadores, melhora do fluxo de prevenção, identificação, manejo e encaminhamento de problemas relacionados a saúde mental dos alunos e melhora da capacidade dos educadores em lidar com a própria saúde mental



EFEITOS

Estabelecimento de uma cultura sobre saúde mental nas escolas de São Paulo

RESULTADOS



82,2%

das escolas participantes identificam mudanças positivas na forma como o tema saúde mental é tratado e abordado no ambiente escolar

71,1%

das escolas passaram a identificar ou notar possíveis casos de saúde mental entre os alunos



64,4%

das escolas melhoraram a forma como manejam e lidam com casos de saúde mental entre os alunos

57,8%

das escolas melhoraram o encaminhamento de casos de alunos, no diálogo e acionamento dos responsáveis pelos alunos



Lançamento do Selo “Escola que Ama sua Mente”, que reconheceu 50 escolas com boas práticas, de 22 cidades, em 10 estados

Parceria com a Escola de Formação dos Profissionais da Educação de São Paulo (EFAPE) para a oferta do curso Ame sua Mente na Escola a partir de 2022.

Com certificação à rede estadual de educadores, o curso é uma conquista para chancelar o eixo de formação com certificação do órgão (EFAPE).



The screenshot shows the website interface for the 'Projeto Ame sua Mente na Escola - 1ª Edição/2023'. At the top, there is a navigation bar with the São Paulo Government logo and various social media icons. Below the navigation bar, the main content area features a sidebar on the left with the following information:

- Inscrições Encerradas**
- CARGA HORÁRIA**: 32 horas
- MODALIDADE**: On-line
- PRAZO DE CONCLUSÃO**: 31 de outubro de 2023

The main content area on the right is titled 'SOBRE O CURSO' and contains the following text:

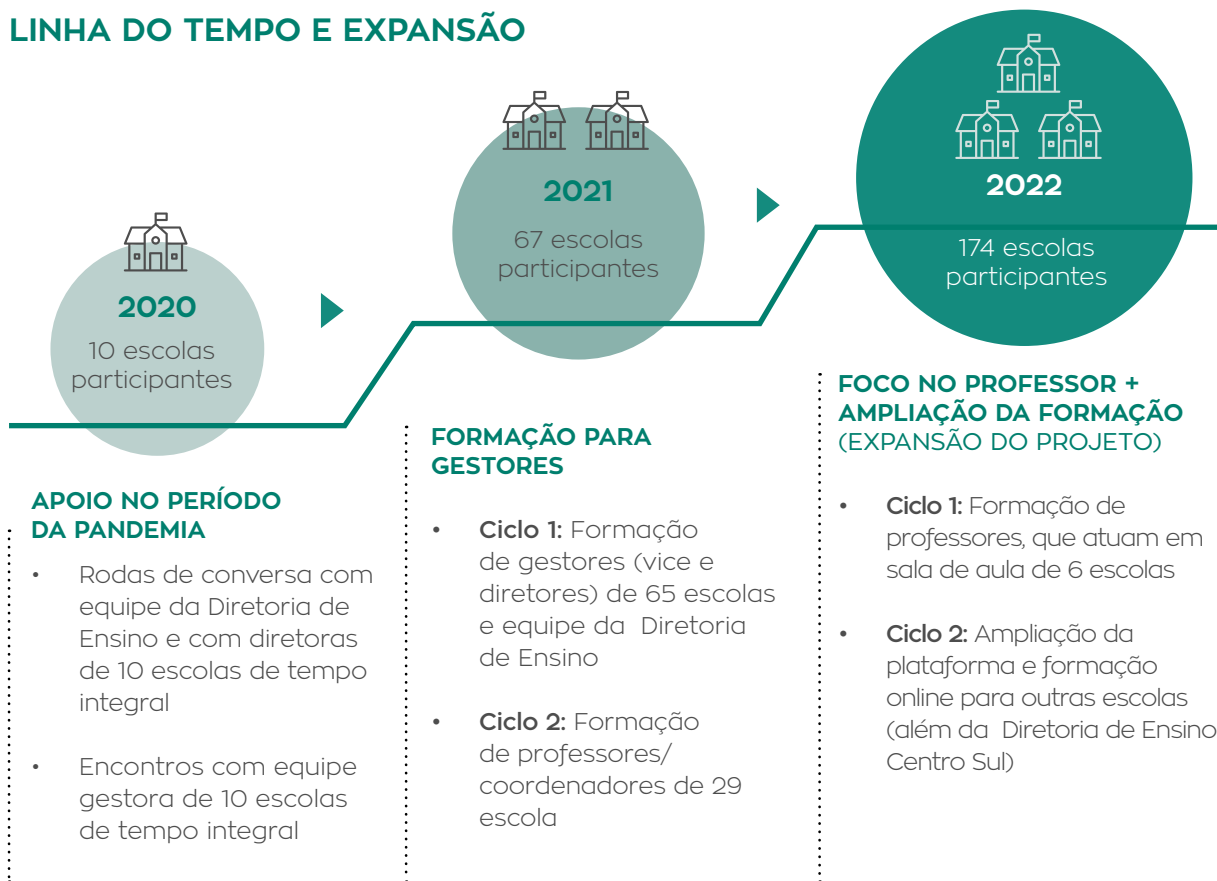
A aspiração do Projeto Ame sua Mente na Escola é estabelecer uma nova cultura sobre saúde mental. A ação visa favorecer, por meio da educação em saúde, a promoção de saúde mental, a prevenção de transtornos mentais na juventude, a redução dos estigmas relacionados aos transtornos mentais, a resolução de problemas mais leves dentro da própria escola, a identificação precoce e o encaminhamento adequado de casos para assistência especializada, assim como promover o autocuidado em relação à saúde mental dos próprios educadores.

OBJETIVOS

O curso Ame sua Mente na Escola - 1ª edição/2023 tem por objetivos:

- Promover uma cultura sobre saúde mental, por meio da formação profissional e do desenvolvimento de estratégias de conscientização e intervenção em saúde mental.
- Promover um olhar mais amplo e humanizado sobre saúde mental e a redução dos

LINHA DO TEMPO E EXPANSÃO



MATERIAIS PRODUZIDOS



Além de videoaulas, podcasts, planos de aula, audiobooks, aulas magnas, webstories e fóruns de discussão.

Materiais disponíveis pelo link: www.amesuamente.org.br/ame-sua-mente-na-escola

A Umame é uma associação civil sem fins lucrativos que apoia projetos que contribuam para um sistema público de saúde mais eficiente e resolutivo e melhorem a qualidade de vida da população brasileira

UMAME